

PROFITER D'UN JARDIN SANS MOUSTIQUE, EST-CE POSSIBLE?

Ils font désormais partie de votre quotidien et vous empêchent de profiter de votre jardin en toute quiétude. Nous vous aidons à les connaître et à les reconnaître pour mieux lutter contre leur prolifération et vous protéger de manière efficace sans vider plusieurs bombes de répulsifs sur votre peau...

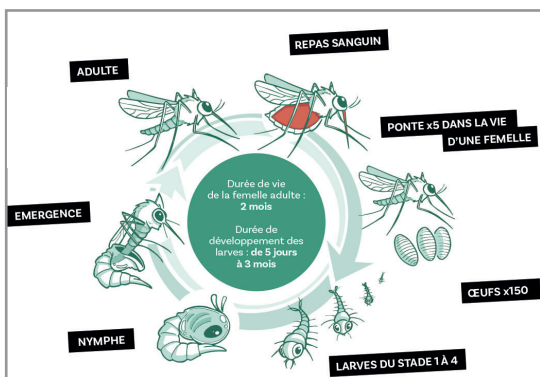
Promesse de Jardin

LES MOUSTIQUES PRESENTS DANS NOTRE REGION : le moustique classique, et le moustique tigre

Leurs points communs :

. Les moustiques se nourrissent de nectar et de sève. Seule la femelle pique les mammifères car elle a besoin de sang pour produire ses larves. Elle a besoin d'eau/d'humidité pour les pondre et permettre leur éclosion.

. Leur mode de développement est cyclique. La durée du cycle varie suivant la température extérieure, entre 25°C et 33°C étant la période la plus prolifère :



. Qu'est ce qui les attire ? Sans polémique, trois facteurs sont déterminants chez l'individu piqué régulièrement :

- * Le taux de dioxyde de Carbone CO2 expiré
- * Les odeurs corporelles que nous dégageons en transpirant.
- * La température de notre corps car les moustiques préfèrent le sang à 37°C.

NB : la lumière n'est pas un facteur

Leurs particularités :

. Le moustique commun : *Culex quinquefasciatus*
Il est bruyant (le moustique zonzonne!). Il pique seulement le soir. Il n'est pas vecteur de maladies et est particulièrement sensible au CO2.

. Le moustique tigre : *Aedes albopictus*
Il est silencieux, petit et tigré. Il pique dès le levé du soleil, et toute la journée. Il est vecteur de maladies présentes en France (Dengue, Chikungunya, Zika...).

Il a un odorat très développé. Il se reproduit très rapidement (moins de 8 jours en saison), en grande quantité (jusqu'à 200 larves par pontes), et dans un court périmètre (max 150m autour de chez vous).

Les femelles peuvent pondre en milieu sec (à l'ombre) et éclore dès l'apparition de l'eau. Elles peuvent pondre des oeufs particulièrement résistants au froid, pour éclore dès les premiers réchauffements.

C'est donc lui qui devient le plus ennuyeux !



COMMENT LIMITER LEUR PROLIFERATION

La règle est simple :

PAS D'EAU STAGNANTE PLUS DE 48H

STOCKER A L'ABRI

Stocker les récipients pouvant conserver l'eau de pluie à l'abri de celle-ci : arrosoirs, pots, brouette, jeux d'enfants, etc...

Si ce n'est pas possible, vider l'ensemble après chaque pluie, surtout au printemps et en été.

ETANCHEIFIER

Etanchéifier les descentes et regards d'eau pluviales, ainsi que les descentes d'eau de récupérateur d'eau de pluie.

Si ce n'est pas possible, installer des tissus/grillages moustiquaires sur tous les éléments ne pouvant être rendus étanches.

GERER L'EVACUATION D'EAU

Conserver une pente sous les terrasses réalisées sur plots (bois ou carrelage) ou faire poser une moustiquaire sous la structure de la terrasse pour éviter la ponte.

ENTREtenir LES VEGETAUX

Ramasser et évacuer les grosses feuilles où l'eau peut stagner de par leur volume ou leur forme (magnolia, platane, bambous par exemple).

Eviter la plantation de végétaux aux formes de feuillage conique ou créant un réceptacle en leur cœur (Ex. Yucca).

INSTALLER DES NICHOURS A PREDATEURS

Les chauves-souris peuvent manger près de 2000 moustiques en une seule nuit. Les hirondelles sont d'excellentes prédatrices aussi, ayant disparues en raison des traitements insecticides. Laissez-les revenir et s'installer chez vous.

Installez-leur des nichoirs!

LES LARVICIDES BIOLOGIQUES :

Une solution pour les zones difficiles d'accès ou ne pouvant être protégées par des moustiquaires :

Le larvicide biologique, non toxique pour les autres insectes. A renouveler toutes les 5 semaines hors saison et chaque semaine en saison chaude. Il évite le développement des larves de moustiques.



Nous vendons le pot de 100g à 15€ TTC.

LE PIEGE A LARVES :

Il attire les femelles pour pondre. Il fonctionne avec un niveau d'eau à surveiller ou avec un larvicide.

Un risque si pas assez de surveillance : le piège devient un site d'élevage.

. Aqualab : Coût : 20€

. Biogent BG_GAT incite les femelles à venir pondre, et une fois la ponte achevée, elles viennent se coller sur des bandes autocollantes dont la durée de vie est de 6-8 semaines. Système à surveiller et adapté aux petits jardins. Non électrique. Fonctionne de manière continue. Coût 69€

LES PIEGES PAR LEURRES

Si vous cherchez une solution piégeant les femelles, vous trouverez différents produits avec des prix allant de 30€ à 1600€. Alors lequel sera le mieux adapté à votre jardin?

Le principe de tous ces systèmes : attirer les femelles par l'odeur des appâts et éviter leur reproduction. Mais attention, si le piège est placé trop près de la zone à protéger, le moustique vous préférera quand même !

Les produits proposés ont démontré leur efficacité. Ils présentent un excellent ciblage respectueux de l'environnement : les abeilles, papillons, libellules, ne sont pas piégés par l'appareil.

Ils nécessitent néanmoins tous des consommables à renouveler régulièrement.

LES PIEGES SANS CO2

A positionner à plus de 4 m des zones de vie. Placer au sol et abrité du vent.

Particulièrement efficace sur moustique tigre.

Le principe :

Un ventilateur est intégré à l'appareil qui crée un courant d'air ascendant, imitant les courants d'air chaud produits par un être humain, et qui diffuse un appât spécialement conçu pour attirer les moustiques tigres. Ce même ventilateur crée également un courant d'air descendant qui aspire les moustiques alentour à l'intérieur du piège où ils se déshydratent et meurent.

Avec ou sans branchement électrique, les modèles les plus répandus et dont l'efficacité est prouvée sont :

. Biogent BG_GAT, vue précédemment, plutôt comme un piège à larve.

. Biogent Mosquitaire, plus puissant, avec rallonge électrique de 8m. A brancher en continu pour une vraie efficacité. Coût entre 60€ et 169€.

NB : La mise en place de ces pièges nécessite quand même une surveillance en terme d'hygiène pour qu'aucune eau stagnante ne favorise la reproduction sur un site parallèle.

LES PIEGES A CO2 PAR PROPANE

A positionner au minimum à 10m de la zone de vie, à l'ombre. Couvrir un périmètre de 70m autour du piège.

Très efficace sur tous les moustiques.

Le principe :

Le processus de piégeage et de destruction se déroule en 3 phases :

Dans un rayon de 70m, l'appareil attire d'abord les moustiques par l'émission de dioxyde de carbone CO2 (comme la respiration humaine), produit à partir du propane.

Lorsque les moustiques sont à quelques mètres de l'appareil, ils sont fortement attirés par un second leurre simulant les signaux olfactifs que dégage la peau humaine.

Enfin, lorsque les moustiques sont à quelques centimètres de l'appareil, ils sont inmanquablement aspirés dans l'appareil, où ils mourront.

Durée de fonctionnement à adapter suivant le niveau d'infestation.

Avec branchement électrique ou sur batterie à recharger une fois par mois :

Mosquito Magnet vendu entre 699€ à 1399€.

POUR UNE PROTECTION TOTALE et GARANTIE : BIOBELT

La ceinture BIOBELT crée un périmètre de protection étanche tout autour de votre propriété ou de vos zones de vie stratégiques (piscine, pool-house, terrasses...)

Etude particulière gratuite et sans engagement pouvant être menée si votre propriété semble adaptée. Budget d'investissement à partir de 8600€+ coût annuel d'entretien à partir de 1800€ .

SE PROTÉGER LE TEMPS DE PROFITER

Limiter la population de moustique est nécessaire pour le bien être commun, mais parfois la configuration de votre jardin n'est pas adaptée, ou vous permet d'être protégé seulement sur une partie de vos espaces.

Vous avez quand même la possibilité de profiter de vos espaces extérieurs sans vous faire piquer et sans être couvert de sprays anti-moustiques...

Concernant les produits en pulvérisation, seules quatre molécules de synthèse s'avèrent vraiment efficaces contre les moustiques, selon la Haute Autorité de santé :

- Le DEET ;
- L'IR 3535 ;
- La Pycaridine ;
- Le PMD RDO.

Si vous souhaitez limiter l'utilisation de ces produits, et que l'installation de moustiquaires n'est pas possible, les solutions suivantes existent :

1. Lanterne THERMACELL pour patio et terrasse. Plusieurs modèles protègent sur une surface de 20m² à l'extérieur, et fonctionne en consommant une plaquette de produit actif* à l'aide d'une recharge de butane. Nous commercialisons le modèle Halo, avec son indicatif lumineux permettant d'indiquer le fonctionnement de la lampe et ainsi d'éviter les oublis d'extinction entraînant une consommation inutile.

Prix de vente avec recharge 12h , 45€ TTC



1- Lanterne Halo 2- Portable Nomade

*Produit actif à base de d-Allethrine (22g pour 100g) et Isopar M (8.4g pour 100g)

L'installation de moustiquaires sur votre pergola, sous forme de rideaux fait partie des solutions largement répandus dans les territoires d'outre-mers. Efficacité assurée si la configuration de l'espace le permet.



Ces solutions créent une bulle de protection active

2. Le portable Nomade THERMACELL pour vous protéger dans vos déplacements (jardinage, arrosage, étendage linge, jeux enfants, balade en forêt). Utilise la même technologie et les mêmes consommables. A porter à la ceinture ou dans le dos, aucun effet nocif même pour les enfants sur une utilisation en extérieur.

Prix de vente avec recharge 12h, 35€ TTC.

Consommable 48h contient 4 cartouches de Gaz + 12 plaquettes de Produit Actif, disponible pour nos clients à 40 € TTC

Promesse de Jardin